

MICON 5, Stößel Eckausleuchtung 18 mm, mit mechanischem Anschlag, GH 9,55 mm, Eckausleuchtung



Beschreibung

Die breite Auswahl an Standardstößeln in verschiedenen Formen und Farben garantiert vielseitige Einsatzmöglichkeiten des MICON 5 Kurzhubtasters.

Technische Daten

> Allgemein

| | |
|---------------------------|-----------------|
| beleuchtbar | ja |
| Leuchtmittel | Eckausleuchtung |
| Verpackungseinheit | 100 Stück |
| Nettogewicht | 1,3 g |
| Mindestbestellmenge (MOQ) | 100 Stück |
| RoHS konform | ja |
| REACH konform | ja |
| Ursprungsland | HU |

Direkte Links

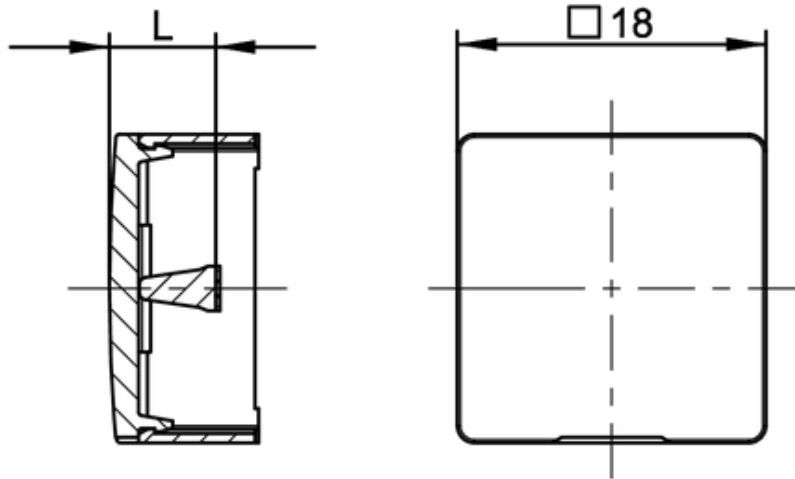
> [RAFI eCatalog](#)

> Einbaumaße

| | |
|-----------------|---------|
| Außenmaß Länge | 8,7 mm |
| Außenmaß Breite | 18 mm |
| Außenmaß Höhe | 18 mm |
| Stößellänge L | 6,2 mm |
| Auflagehöhe A | 3,35 mm |
| Gesamthöhe GH | 9,55 mm |

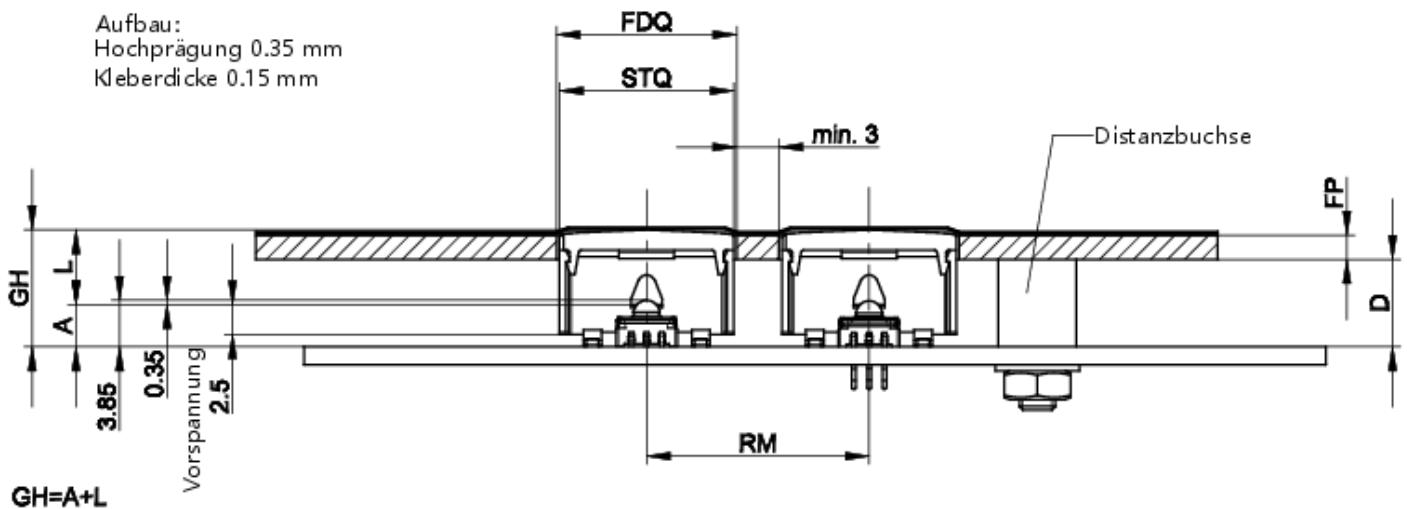
Zeichnungen

Maß-Zeichnungen



System-Zeichnung

Aufbau:
Hochprägung 0.35 mm
Kleberdicke 0.15 mm



Leiterplatten-Zeichnung

