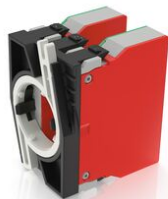


RAFIX 22 QR, Schaltelement, Schraubanschluss, Gold, mit Kupplung, 1 Ö + 1 S, 1 Ö + 1 S



Beschreibung

- Sicheres Schalten von Kleinströmen durch oxidationsfreie Goldkontakte (max. 35 V / 0,25 A)
- Lieferumfang; 2 Schaltelemente mit je 1 Schließer- und 1 Öffner-Kontakt (1 S + 1 Ö, 1 S + 1 Ö), eingerastet in Kupplung
- Montage durch Aufrasten der Kupplung auf Betätiger

RAFIX Befehlsgeräte sind modulare Einheiten bestehend aus mehreren Teilen. Bei der RAFIX 22 QR Familie bestehen sie immer aus Betätigungselement, Kupplung und Schaltelement, bzw. aus Leuchtvorsatz, Kupplung und Lampenfassung. Zur Montage werden erst die Schaltelemente und Lampenfassungen in die Kupplung eingerastet. Dann wird diese Einheit auf das Betätigungselement oder die Meldeleuchte augerastet. Zum Lösen muss ein Bajonetthebel betätigt werden.

Für beleuchtbare Betätiger und Leuchtvorsätzen bitte als mittleres Element in der Kupplung eine Lampenfassung / LED-Element verwenden.

Farbig unterschiedlich markierte Schaltelemente verhindern Verwechslungen im Lager und beim Anschließen:

- 1/2 Öffner-Kontakte = 1/2 rote Seitendeckel
- 1/2 Schließer-Kontakte = 1/2 grüne Seitendeckel
- 1 Öffner- und 1 Schließer-Kontakt = 1 roter und 1 grüner Seitendeckel
- Silberkontakte = Gehäuse-Grundfarbe schwarz
- Goldkontakte = Gehäuse-Grundfarbe grau
- Lampenfassung und LED-Element = komplett schwarz
- Die zu einem Kontaktpaar gehörenden Anschlüsse sind auf der Anschlussseite farbig markiert und mit Kontaktkennziffern versehen: 1-2 = Öffner, 3-4 = Schließer



Technische Daten

➤ Allgemein

| | |
|-------------------------|----------|
| Farbe | hellgrau |
| Arbeitstemperatur, min. | -25 °C |
| Arbeitstemperatur, max. | 70 °C |
| Lagertemperatur, min. | -40 °C |
| Lagertemperatur, max. | 80 °C |
| beleuchtbar | nein |

Direkte Links

- [RAFI eCatalog](#)

| | |
|--|--|
| Verpackungseinheit | 5 Stück |
| Nettogewicht | 41,4 g |
| Lebensdauer elektrisch | 1.000.000 (10mA / 24V DC) Zyklen |
| B10 elektrisch | 1.300.000 (10mA / 24V DC) Zyklen |
| Umweltbeständigkeit | IEC 60068-2-14 IEC 60068-2-30 IEC 60068-2-33 IEC 60068-2-78 |
| Schockfestigkeit gem. Norm IEC 60068-2-27 | 15 g bei 11 ms Amplitude halbsinusförmig |
| Vibrationsfestigkeit nach Norm IEC 60068-2-6 | 5 g bei 10 - 500 Hz |
| Mindestbestellmenge (MOQ) | 10 Stück |
| RoHS konform | ja |
| REACH konform | ja |
| Ursprungsland | HU |
| > Einbaumaße | |
| Außenmaß Länge | 49,9 mm |
| Außenmaß Breite | 39,5 mm |
| Außenmaß Höhe | 30 mm |
| Einbautiefe | 56,4 mm |
| > Mechanische Kennwerte | |
| Abisolierlänge | 8 mm |
| Aderendhülse erforderlich | Ja |
| Anschluss Kennzeichnung | Öffner: 11/12, 21/22 Schließer: 13/14, 23/24 |
| Anschluss rückseitig | Schraubanschluss |
| Befestigung | Verrasten |
| Betätigungskraft, max. | 100 N |
| Kontaktfunktion | 1 Ö + 1 S, 1 Ö + 1 S |
| Kontaktsystem | Brückenkontakt |
| Kontaktwerkstoff | Gold |
| > Elektrische Kennwerte | |
| Schaltspannung, min. | 0,02 V |
| Schaltspannung, max. | 35 V |
| Spannungsart | AC / DC |
| Nenn-Betriebsspannung | 0,02-35 V |
| Schaltstrom, min. | 0,00001 A |
| Schaltstrom, max. | 0,1 A |
| Schaltleistung, max. | 1 W |
| Verlustleistung | 0,00040 W |
| Anschlussquerschnitt max. | 1,5 mm ² |
| Anschlussquerschnitt min. | 0,25 mm ² |

Verwendung gem. UL:

RAFIX Befehlsgeräte werden bei RAFI als modulare Elemente definiert, bestehend aus Betätigungselement, ggf. Kupplung und individueller Kontakt- oder Beleuchtungseinheit.

Betätigungselemente (wie Drucktaster, Not-Halt Betätiger, etc.) besitzen die vorgesehenen Taktilität, Rückstellung und Funktion nur in Zusammenbau mit den jeweils geeigneten Schaltelementen.

Zeichnungen

System-Zeichnung

