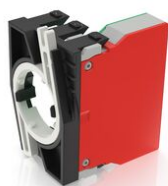


# RAFIX 22 QR, Schaltelement, Schraubanschluss, Gold, mit Kupplung, 1 Ö + 1 S



## Beschreibung

- Sicheres Schalten von Kleinströmen durch oxidationsfreie Goldkontakte (max. 35 V / 0,25 A)
- Lieferumfang; 1 Schaltelement mit 1 Schließer- und 1 Öffner-Kontakt (1 S + 1 Ö), eingerastet in Kupplung
- Montage durch Aufrasten der Kupplung auf Betätiger

RAFIX Befehlsgeräte sind modulare Einheiten bestehend aus mehreren Teilen. Bei der RAFIX 22 QR Familie bestehen sie immer aus Betätigungselement, Kupplung und Schaltelement, bzw. aus Leuchtvorsatz, Kupplung und Lampenfassung. Zur Montage werden erst die Schaltelemente und Lampenfassungen in die Kupplung eingerastet. Dann wird diese Einheit auf das Betätigungselement oder die Meldeleuchte augerastet. Zum Lösen muss ein Bajonetthebel betätigt werden.

Für beleuchtbare Betätiger und Leuchtvorsätzen bitte als mittleres Element in der Kupplung eine Lampenfassung / LED-Element verwenden.

Farbig unterschiedlich markierte Schaltelemente verhindern Verwechslungen im Lager und beim Anschließen:

- 1/2 Öffner-Kontakte = 1/2 rote Seitendeckel
- 1/2 Schließer-Kontakte = 1/2 grüne Seitendeckel
- 1 Öffner- und 1 Schließer-Kontakt = 1 roter und 1 grüner Seitendeckel
- Silberkontakte = Gehäuse-Grundfarbe schwarz
- Goldkontakte = Gehäuse-Grundfarbe grau
- Lampenfassung und LED-Element = komplett schwarz
- Die zu einem Kontaktpaar gehörenden Anschlüsse sind auf der Anschlussseite farbig markiert und mit Kontaktkennziffern versehen: 1-2 = Öffner, 3-4 = Schließer



## Technische Daten

### ➤ Allgemein

Farbe	hellgrau
Arbeitstemperatur, min.	-25 °C
Arbeitstemperatur, max.	70 °C
Lagertemperatur, min.	-40 °C
Lagertemperatur, max.	80 °C
beleuchtbar	nein

### Direkte Links

- [RAFI eCatalog](#)

Verpackungseinheit	10 Stück
Nettogewicht	24,2 g
Lebensdauer elektrisch	1.000.000 (10mA / 24V DC) Zyklen
B10 elektrisch	1.300.000 (10mA / 24V DC) Zyklen
Umweltbeständigkeit	IEC 60068-2-14 IEC 60068-2-30 IEC 60068-2-33 IEC 60068-2-78
Schockfestigkeit gem. Norm IEC 60068-2-27	15 g bei 11 ms Amplitude halbsinusförmig
Vibrationsfestigkeit nach Norm IEC 60068-2-6	5 g bei 10 - 500 Hz
Mindestbestellmenge (MOQ)	10 Stück
RoHS konform	ja
REACH konform	ja
Ursprungsland	HU
<b>&gt; Einbaumaße</b>	
Außenmaß Länge	49,9 mm
Außenmaß Breite	39,5 mm
Außenmaß Höhe	30 mm
Einbautiefe	56,4 mm
<b>&gt; Mechanische Kennwerte</b>	
Abisolierlänge	8 mm
Aderendhülse erforderlich	Ja
Anschluss Kennzeichnung	Öffner: 11/12, 21/22 Schließer: 13/14, 23/24
Anschluss rückseitig	Schraubanschluss
Befestigung	Verrasten
Betätigungskraft, max.	100 N
Kontaktfunktion	1 Ö + 1 S
Kontaktsystem	Brückenkontakt
Kontaktwerkstoff	Gold
<b>&gt; Elektrische Kennwerte</b>	
Schaltspannung, min.	0,02 V
Schaltspannung, max.	35 V
Spannungsart	AC / DC
Nenn-Betriebsspannung	0,02-35 V
Schaltstrom, min.	0,00001 A
Schaltstrom, max.	0,1 A
Schaltleistung, max.	1 W
Verlustleistung	0,00020 W
Anschlussquerschnitt max.	1,5 mm <sup>2</sup>
Anschlussquerschnitt min.	0,25 mm <sup>2</sup>

## **Verwendung gem. UL:**

---

RAFIX Befehlsgeräte werden bei RAFI als modulare Elemente definiert, bestehend aus Betätigungselement, ggf. Kupplung und individueller Kontakt- oder Beleuchtungseinheit.

Betätigungselemente (wie Drucktaster, Not-Halt Betätiger, etc.) besitzen die vorgesehenen Taktilität, Rückstellung und Funktion nur in Zusammenbau mit den jeweils geeigneten Schaltelementen.

## Zeichnungen

### System-Zeichnung

