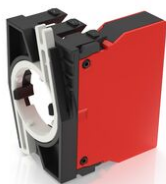


RAFIX 22 QR, Schaltelement, Schraubanschluss, Silber, mit Kupplung, 2 Ö



Beschreibung

Zusätzliche Informationen gemäß UL-Zertifikat:

- Die Anschlüsse sind für die werkseitige Verdrahtung und die Feldverdrahtung zugelassen.
- Die Anschlüsse müssen mit Voll- oder Litzendrähten montiert werden.
- Während des Temperaturtests erreichten die Anschlüsse der Verdrahtung 112°C. Die Temperaturklasse der Leiter, die zum Anschluss an diese Geräte verwendet werden, muss mindestens für 112°C ausgelegt sein.

RAFIX Befehlsgeräte sind modulare Einheiten bestehend aus mehreren Teilen. Bei der RAFIX 22 QR Familie bestehen sie immer aus Betätigungselement, Kupplung und Schaltelement, bzw. aus Leuchtvorsatz, Kupplung und Lampenfassung. Zur Montage werden erst die Schaltelemente und Lampenfassungen in die Kupplung eingerastet. Dann wird diese Einheit auf das Betätigungselement oder die Meldeleuchte augerastet. Zum Lösen muss ein Bajonetthebel betätigt werden.

Für beleuchtbare Betätiger und Leuchtvorsätzen bitte als mittleres Element in der Kupplung eine Lampenfassung / LED-Element verwenden.

Farbig unterschiedlich markierte Schaltelemente verhindern Verwechslungen im Lager und beim Anschließen:

- 1/2 Öffner-Kontakte = 1/2 rote Seitendeckel
- 1/2 Schließer-Kontakte = 1/2 grüne Seitendeckel
- 1 Öffner- und 1 Schließer-Kontakt = 1 roter und 1 grüner Seitendeckel
- Silberkontakte = Gehäuse-Grundfarbe schwarz
- Goldkontakte = Gehäuse-Grundfarbe grau
- Lampenfassung und LED-Element = komplett schwarz
- Die zu einem Kontaktpaar gehörenden Anschlüsse sind auf der Anschlussseite farbig markiert und mit Kontaktkennziffern versehen: 1-2 = Öffner, 3-4 = Schließer
- Sicheres Schalten durch Silberkontakte (max. 400 V)
- Lieferumfang mit Kupplung



Technische Daten

> Allgemein

Farbe	schwarz
Arbeitstemperatur, min.	-25 °C
Arbeitstemperatur, max.	70 °C
Lagertemperatur, min.	-40 °C
Lagertemperatur, max.	80 °C
beleuchtbar	nein
Verpackungseinheit	5 Stück
Nettogewicht	24,2 g
Lebensdauer elektrisch	70.000 (10A / 250V AC) Zyklen 200.000 (5A / 250V AC) Zyklen
B10 elektrisch	90.000 (10A / 250V AC) Zyklen 210.000 (5A / 250V AC) Zyklen 515.000 (2A / 250V AC) Zyklen
Umweltbeständigkeit	IEC 60068-2-14 IEC 60068-2-30 IEC 60068-2-33 IEC 60068-2-78
Schockfestigkeit gem. Norm IEC 60068-2-27	15 g bei 11 ms Amplitude halbsinusförmig
Vibrationsfestigkeit nach Norm IEC 60068-2-6	5 g bei 10 - 500 Hz
Schutzklasse	II
Mindestbestellmenge (MOQ)	10 Stück
Verschmutzungsgrad gem. DIN EN 61010-1	Verschmutzungsgrad 3
RoHS konform	ja
REACH konform	ja
Ursprungsland	HU

Direkte Links

> [RAFI eCatalog](#)

> Einbaumaße

Außenmaß Länge	49,9 mm
Außenmaß Breite	39,5 mm
Außenmaß Höhe	30 mm
Einbautiefe	56,4 mm

> Mechanische Kennwerte

Abisolierlänge	8 mm
Aderendhülse erforderlich	Ja
Anschluss rückseitig	Schraubanschluss
Befestigung	Verrasten
Betätigungskraft, max.	100 N
Kontaktfunktion	2 Ö
Kontaktsystem	Brückenkontakt
Kontaktwerkstoff	Silber

> Elektrische Kennwerte

Bemessungsisolationsspannung	400 V
Bemessungsstossspannung	6.000 V

Schaltspannung, min.	10 V
Schaltspannung, max.	400 V
Spannungsart	AC / DC
Nenn-Betriebsspannung	10-400 V
Schaltstrom, max.	10 A
Verlustleistung	4,00000 W
Gebrauchskategorie AC-15 / B300	400 V / 3,5 A (IEC 60947)
Gebrauchskategorien	AC-15 / B300 DC-13 / Q300
Gebrauchskategorie DC-13 / Q300	240 V / 0,27 A (IEC 60947)
Bedingter Kurzschlussstrom	1.000 A
Anschlussquerschnitt max.	1,5 mm ²
Anschlussquerschnitt min.	0,25 mm ²
> Angaben gem. IEC 60947-5-1	
Bemessungsstossspannung	6.000 V

Verwendung gem. UL:

RAFIX Befehlsgeräte werden bei RAFI als modulare Elemente definiert, bestehend aus Betätigungselement, ggf. Kupplung und individueller Kontakt- oder Beleuchtungseinheit.

Betätigungselemente (wie Drucktaster, Not-Halt Betätiger, etc.) besitzen die vorgesehenen Taktilität, Rückstellung und Funktion nur in Zusammenbau mit den jeweils geeigneten Schaltelementen.

Zeichnungen

System-Zeichnung

